

מקצוענות מוכרת

יותר

קרן השתלמות למורים

איתי חיון

קרו הביולה

מטרה:

חיסכון פנסיוני לטווח קצר



קרן לעובדי הוראה



מטרה:

מימון שנת השבתון



הסתדרות המורים

קרו השתלמות למורים וגננות בע"מ (מ"ה 484)

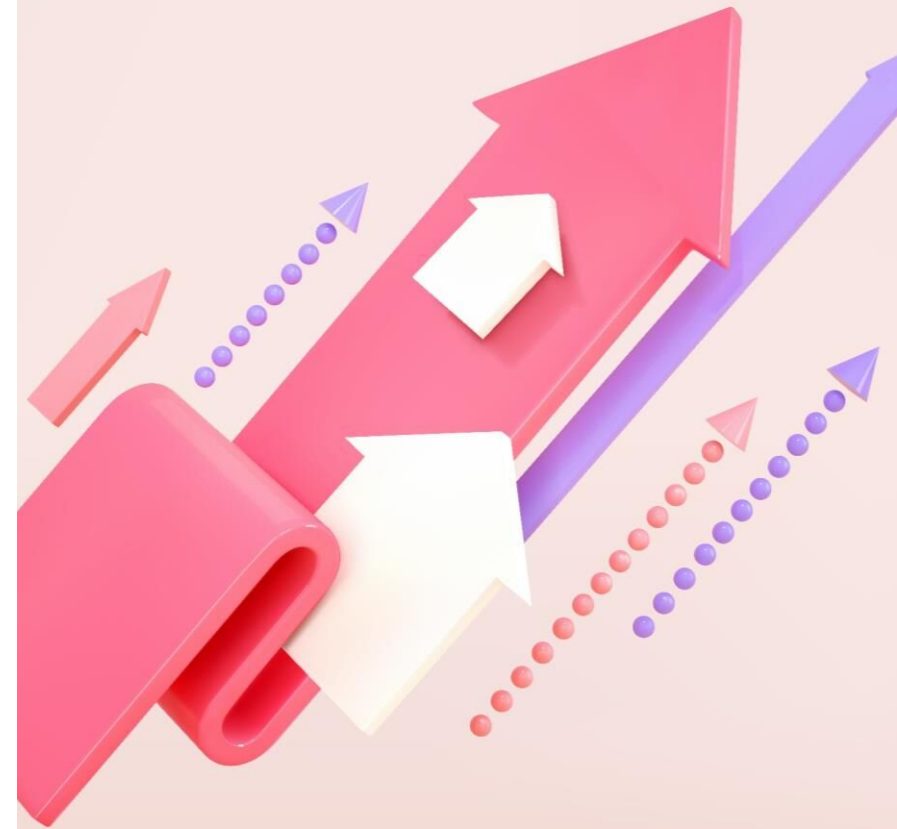
קרו השתלמות למורים תיכונים, מורי סמינרים
ומפקחים (מ"ה 485)

קרנות השתלמות לעובדי הוראה 
הסתדרות המורים בישראל | משרד החינוך



הסתדרות המורים

- מסלולי השקעה -
 - מסלול כללי.
 - מסלול הלכתי.
 - מסלול אג"ח (לבני 55 ומעלה).



ארגון המורים

קרן השתלמות למורים בבתי הספר העל
יסודיים במכללות ובסמינרים בע"מ
(מ"ה 482)

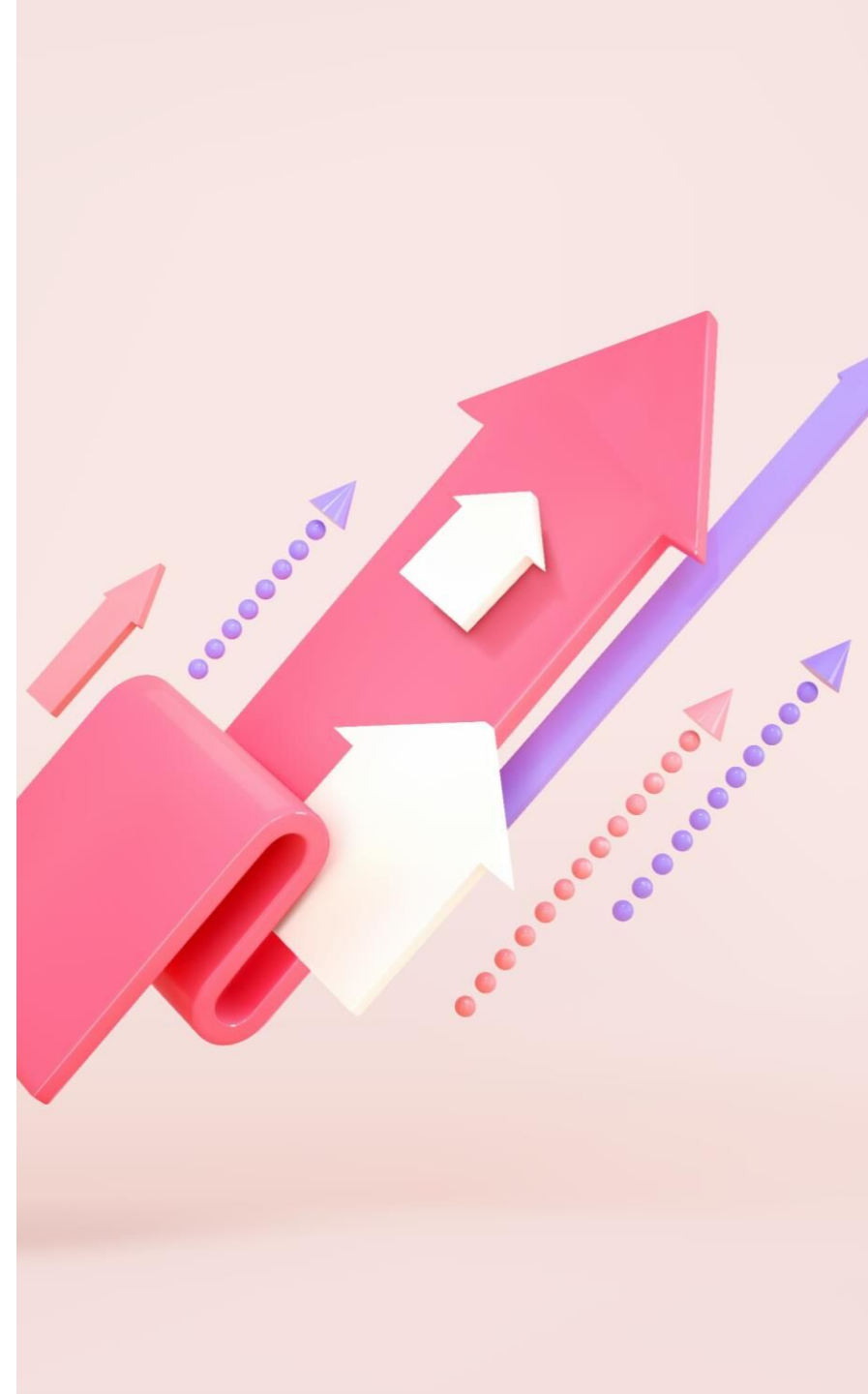
עגור
קרנות ההשתלמות
למורים העל יסודיים



ארגון המורים

מסלולי השקעה -

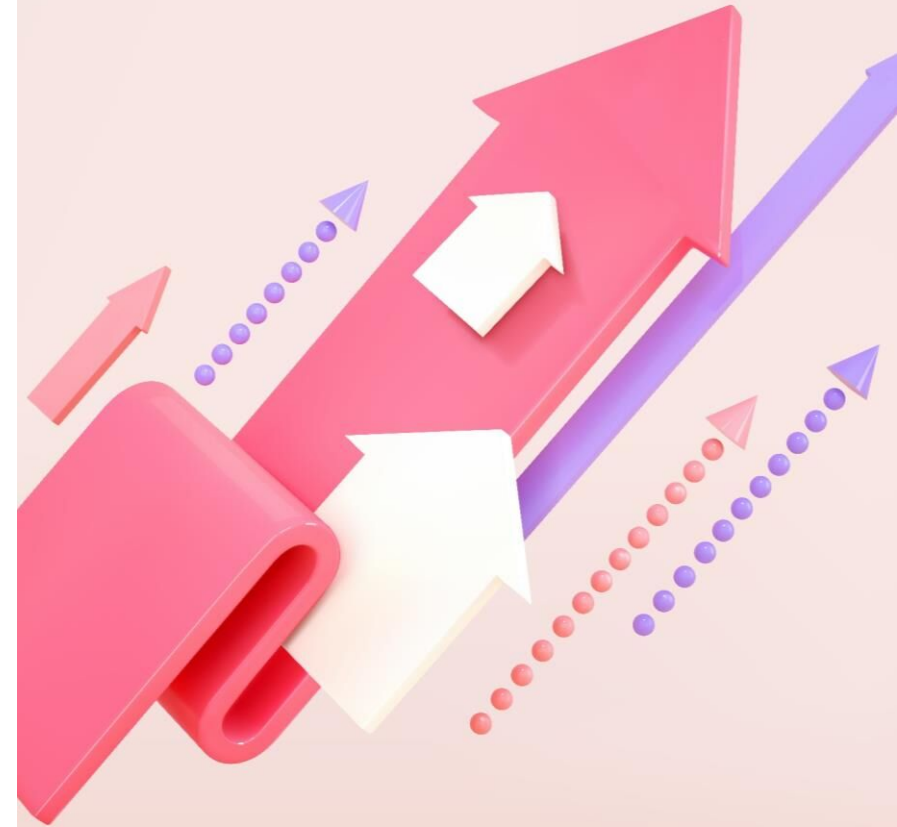
- מסלול כללי.
- מסלול הלכתי.
- מסלול אג"ח (לבני 55 ומעלה).



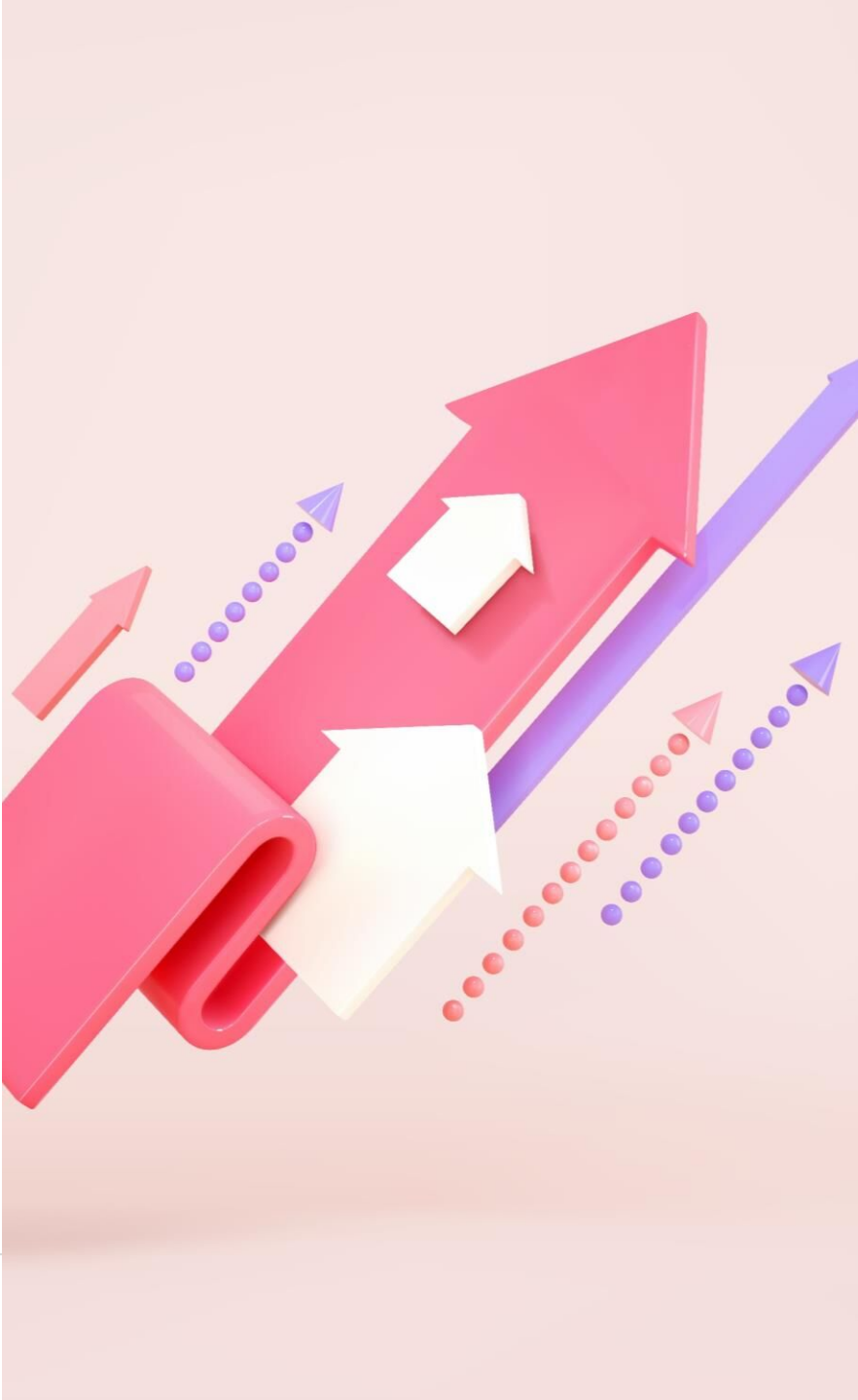
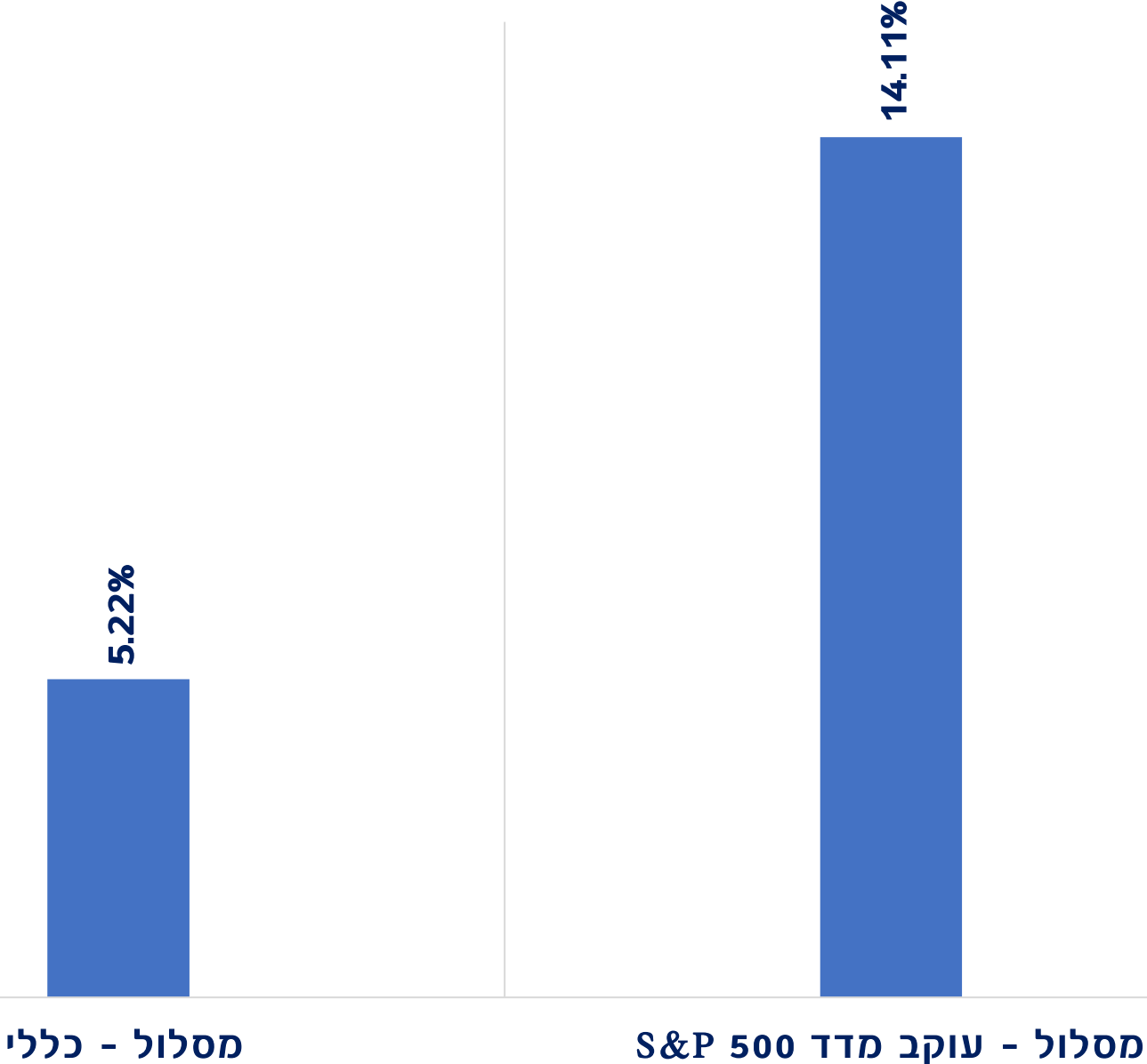
קרת הגיולה

מסלולי השקעה -

- מסלול משולב סחיר.
- מסלול כללי.
- מסלול עוקב מדדים גמיש.
- מסלול אשראי ואג"ח.
- מסלול מניות סחיר.
- מסלול עוקב מדד S&P 500.
- מסלול מניות.
- מסלול עוקב מדדים - אג"ח עם מניות (עד 25% מניות).
- מסלול אשראי ואג"ח עם מניות (עד 25% מניות).
- מסלול כספי (שקלי).
- מסלול הלכה.
- מסלול עוקב מדדי מניות.



תשואה שנתית ממוצעת - 3 שנים אחרונות



מסלולי הקרן

מסלול רגיל -

- מיועד למימון השבתון.

מסלול מקוצר (קרן "מישור" / "מקור") -

- מיועד לחיסכון (בני 55 ומעלה).



הפרשות

קרן לעובדי הוראה -

- 4.2% עובד.
- 8.4% מעסיק.

קרן רגילה -

- 2.5% עובד.
- 7.5% מעסיק.



**קרנות ההשתלמות מנוהלות על ידי הבנק
הבינלאומי, המשמש כמנהל תפעולי.**



2,379.90

- קופות גמל -

סמל	שם הקופה	מס עמית	אחוז	ברוטו	עד	מתאריך	תאריך	סכום
30401	כלל חברה		6.00	13,404.84	07/24	07/24		804.29
30701	הבנ"ל 4.2%		4.20	4,954.84	07/24	07/24		208.10

1,012.39



משיכה

חלק העובד + 100% חלק המעביד -

- פרישה לגמלאות.
- בפטירת העמית (ע"י המוטבים).



משיכה

חלק העובד + 89% חלק המעביד -

6 שנות וותק + אחד מהבאים:

- בגיל 55 שנים ומעלה.
- בגיל 50 שנים ויציאה אחת לפחות לשנת השתלמות.
- לאחר 15 שנות וותק ויציאה אחת לפחות לשנת השתלמות.
- פיטורין מהעבודה.
- פרישה מהעבודה עקב נכות.
- מצב רפואי קשה של העמית ושל בני משפחתו מדרגה ראשונה.
- מצב כלכלי חמור.



במשיכה המעסיק לוקח בחזרה
את ה- 0.9% הנוספים שהפקיד.



ניוד לקרן אחרת

- לפי כללי המשיכה -
- וותק של 6 שנים.
- התקיימות אחד מהמצבים שפורטו.
- יועברו רק 89% מכספי המעסיק
- אצל בני 55 ומעלה יועברו 100% מהכספים.



**בכל שלב
ניתן לבקש שההפקדות העתידיות
יופרשו לקרן השתלמות רגילה**



שנת השבתון

- העובד מקבל מענק חודשי ומימון לימודים מהסתדרות המורים.
- המימון מנוכה מצבירת העמית בקרן ההשתלמות.



לאיזו תקופה אפשר לצאת לשבתון?

- שנת השתלמות מלאה.
- פיצול שנת ההשתלמות לשני חצאי שבתון (גם לשנים לא עוקבות).
- יציאה ל- 6 חודשים רצופים.



שנת השבתון

חישוב המענק החודשי:

- לאחר 6 שנים - 66% מהשכר האחרון.
- לאחר 7 שנים - 77% מהשכר האחרון.
- לאחר 8 שנים - 88% מהשכר האחרון.



חסרונות שנת שבתון:

- ירידה בשכר.

יתרונות שנת שבתון:

- הגדלת השכר בהמשך.
- שמירה על שנות הוותק.



תשלום לקרן פנסיה

- קרן ההשתלמות מפקידה לפנסיה.
- חישוב ההפקדה לפנסיה יעשה על בסיס המשכורת המלאה.

תשלום לביטוח לאומי

- הקרן תחזיר למורה את הכספים ששילם לביטוח לאומי.



איך אפשר לדעת מה עדיף?

- עובד מעוניין לצאת לשנת שבתון -
 - קרן השתלמות לעובדי הוראה.
- עובד המעוניין לחסוך כסף לעתיד -
 - קרן השתלמות רגילה.



לאחר ההצטרפות יש לפנות למעסיק
ולמלאות טופס ויתור.



בחירת קרן השתלמות (אך ורק לעובדים הזכאים להצטרף לקרן השתלמות על-פי ההסכם הקיבוצי)

מס' קופה במשרד האוצר:	שם הקופה:	פרטי הקופה
שיעורי הפרשות:		
תגמולי עובד/ת	תגמולי מעסיק	
2.5%	7.5%	<input type="checkbox"/> ברצוני לחסוך בקרן השתלמות רגילה (שאינה מזכה ביציאה לשנת שבתון).
4.2%	*8.4%	<input type="checkbox"/> ברצוני לחסוך לקרן ההשתלמות הייעודית לעובדי ההוראה המזכה ביציאה לשנת שבתון לצורך השתלמות בתחומי עניין הקשורים לקידומי המקצוע, מתוך מאגר נושאים המוגדרים לימודי חובה ולימודי השלמה. ידוע לי כי לשם הצטרפות לקרן ייעודית עליי לפנות לאתר הקרנות ועם קבלת שכרי לוודא כי קיימת הפרשה בתלוש השכר. טופס זה אינו מהווה טופס הצטרפות לקרן השתלמות.
<input type="checkbox"/> אינני מעוניין/ת להצטרף לקרן השתלמות כלשהי, בשלב זה. ככל שאראה לנכון להצטרף לקרן השתלמות בעתיד אני מודעת/ת לכך שעליי לבצע זאת באופן עצמאי ויזום על ידי ואבצע זאת באופן הנדרש.		
<p>*לפי תקנון קרן ההשתלמות הייעודית לעובדי ההוראה – עובדי הוראה מגיל 55 ומעלה זכאים לחסוך בקרנות המקוצרות הייעודיות לעובדי הוראה בשיעורי הפרשות 7.5% מעסיק ו- 2.5% עובד.</p>		

קישורים רלוונטיים

בדיקת זכאות ליציאה לשנת השתלמות

הגשת בקשה לאישור תכנית לימודים בשנת
השתלמות

מחשבון לחישוב גובה המענק החודשי
בשנת השתלמות

